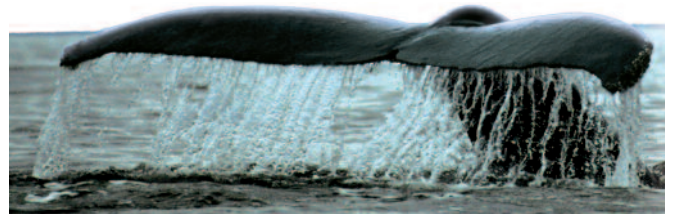




# 侧向推进器



自1950 以来, Jastram 一直不断研发并生产侧向推进器, 不但注重产品可靠性和服务全球化, 同时为客户开通直接交流服务平台, 记录交付设备的详细达标参数, 因此取得行业认可, 颇受许多国际航运公司的欢迎。

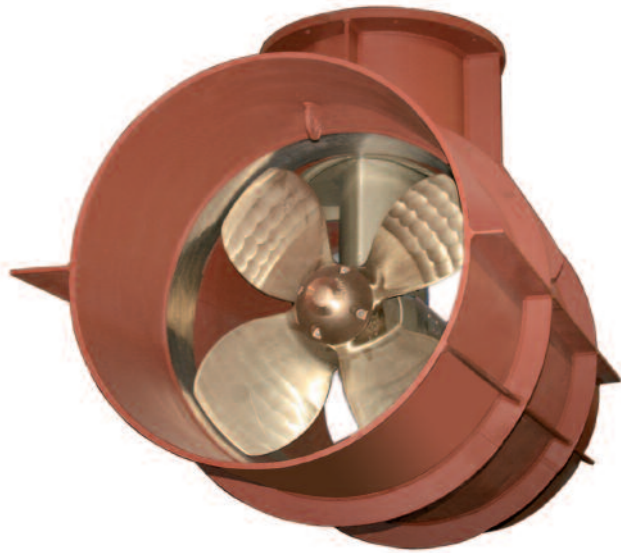
Jastram 主营固定螺距螺旋桨 (FPP) 推进器, 该设备坚固耐用, 耗用服务时间少。根据最新发展趋势, 我们会不断改进螺旋桨的设计, 以求提高设备性能。

Jastram 侧向推进器适用范围广, 从岸上操纵的经济型三级变速控制电气驱动系统到近海DP 专用的变频变速电气驱动系统, 适用于大多数船型。

Jastram在下表列出50 赫兹/60 赫兹频率的推进器型号、最大转速、最大功率, 且设备通过德国GL 船级社形式认证。“最大功率”的选择取决于用途和GL 以外船级社规范要求。

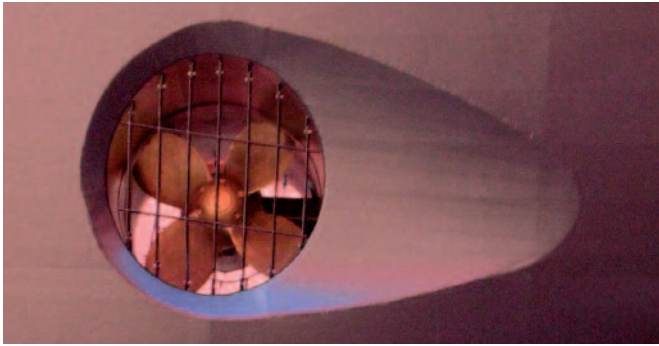
型号	螺旋桨直径 Φ毫米	最大输入转速 转/每分钟	最大功率 千瓦	最大功率 柴油机组 DP*	推力值 大约 千牛
BU10	620	1.500 1.800	70 83		10 - 12 11 - 13
BU20	840	1.500 1.800	138 165	116 140	18 - 21 20 - 24
BU40	990	1.500 1.800	217 260	187 225	27 - 32 31 - 36
BU50	1.000	1.500	315	315	35 - 41
BU60	1.220	1.500 1.800	510 610	426 510	55 - 65 62 - 73
BU90	1.600	1.500 1.800	583 700	500* 600*	72 - 85 81 - 96
BU100	1.940	1.000 1.200	750 900	688* 825*	97 - 114 109 - 128
BU120	2.270	1.000 1.200	835 1.000	725* 870*	115 - 135 130 - 153
BU140	2.570	1.000 1.200	1.370 1.650	1.165* 1.400*	174 - 205 197 - 232

图表中给出的推力范围(kN)是从“最大功率”栏算出的, 也是基于最优化的隧道筒、锥度和艏部造型设计的计算, 而实际安装设计会略有不同。



- ▶ 所有船级社认证
- ▶ 高性能固定螺距螺旋桨
- ▶ 4000 台推进器交付使用
- ▶ 功率50 千瓦至1650 千瓦
- ▶ 经久耐用的齿轮转动系统



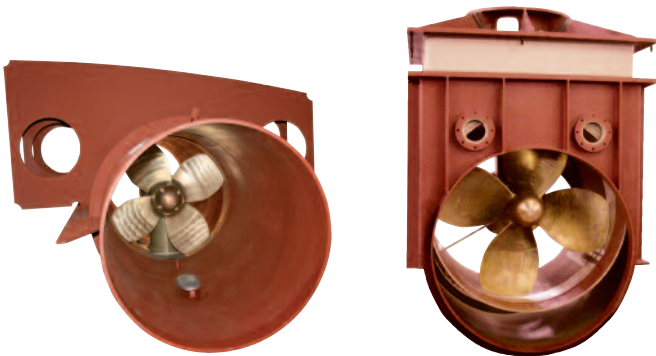
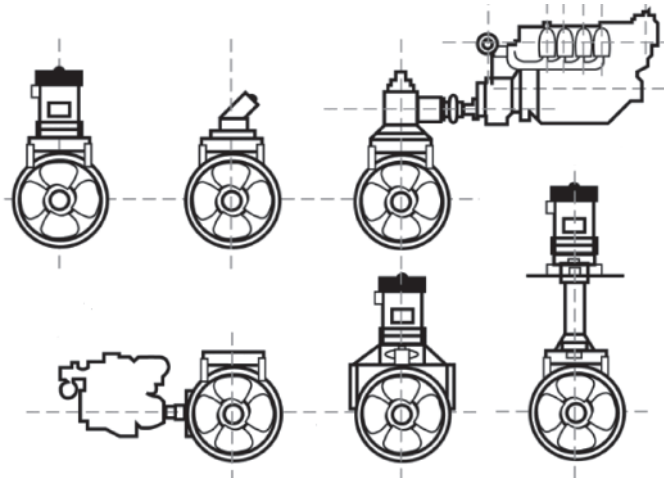


Jastram 侧向推进器选用等级高且通过认证的材料, 并根据实际安装条件逐一设计而成。

全套侧向推进系统能取得任何一家船级社的规范认证。

垂直和水平安装或其他安装方式均适用于电气驱动系统、液压驱动系统和柴油机驱动系统。

船艙安装空间有限, 驱动轴设计了伸出部分, 工作船安装可拆驱动系统, 这些设计确保船舶服务不必进坞, 也证实Jastram 满足客户需求的能力和实力。



定制型隧道筒,  
外部框架已完成

可拆型推进器,  
服务时不必进坞

### 技术指标:

螺旋桨安装采用一种油压上紧部件, 以便更换轴封时螺旋桨可快速拆装。

螺旋桨末端采用不锈钢套圈, 防止隧道筒周围出现气穴现象。

润滑油系统带有油位感应器(安装水线上方, 船厂负责), 防止封口处被进水。

经过计算, 系统加上强制电流阴极保护, 电流腐蚀防护长达5年。

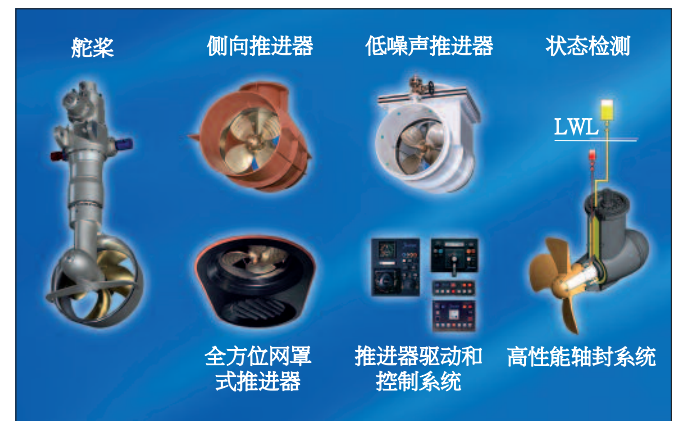
### 可选项目:

外加电流阴极保护 (ICCP) 措施保证隧道筒使用寿命更长久, 电阻减小。

AST 反吸装置 - 是安装在侧推尾部, 体积更小的筒状装置; 船舶航行时, 有效增大推力。

推荐的马达刹车装置, 在航行中防止螺旋桨处于“风车状态”, 用来保护螺旋桨叶片。此外, 新船项目和船舶改造项目开始应用电气马达制动器、液压制动器、气压制动器和电动盘式制动器。

关于Jastram其他产品, 请看手册其他内容:



**Jastram GmbH & Co KG**  
Billwerder Billdeich 603  
21033 Hamburg  
Germany

Tel: +49(0) 40 / 725 601 - 0  
Fax: +49(0) 40 / 725 601 - 28  
Mail: info@jastram.net  
www.jastram-group.com

**Jastram Shanghai Representative Office**  
加拿大佳事全机械工程有限公司  
(上海代表处)  
中国上海浦东东方路8号良丰大厦13楼F室  
邮编 200120

电话: +86(0)21 / 65 95 - 11 84  
传真: +86(0)21 / 65 95 - 22 54  
电子邮件: info@jastram.cn