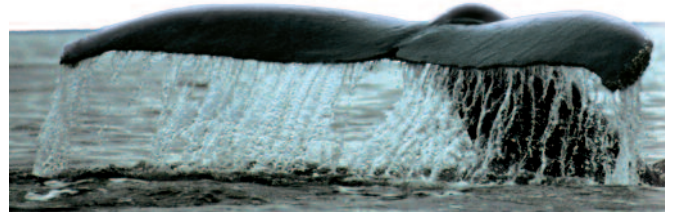




全方位网罩式推进器



Jastram全方位网罩式推进器使船舶可高效能动态定位，迅速反应转向或紧急推进。

推进器嵌入式安装在船底部，水平面方向无突出部分，可避免浅滩损伤。安全防护网可拆卸，用于保护水平安装的螺旋桨；水里其他渣滓和沙粒则通过大型推进器外筒被冲走。

螺旋桨设计特殊，在低压下便可产生出巨大的有效推力。

基于Jastram推进器结实坚固的齿轮传动系统，可通过360度旋转操纵网罩向外喷水。

8秒内实现翻转喷射口防护网格栅至最大角度到180度，推进器可迅速向各个方向产生推力。

在合理的安装条件下，原动机能绕着螺旋桨转180度。

推力范围是基于实际经验和通过计算“最大功率”栏中的数值而定，相当于侧向推进器70%的推力。“最大功率”栏中数值因船级社要求而异。



- ▶ 可360度旋转的防护网罩
- ▶ 可靠的齿轮传动性能
- ▶ 对地绝缘
- ▶ 适用于浅水区
- ▶ 低噪音操作模式

型号	螺旋桨叶片直径Ø毫米	最大输入转速	最大功率	最大功率柴油机组	推力值大约千牛
W10	620	1.500 1.800	70 83		6-8 7-9
W20	840	1.500 1.800	138 165	116 140	11-15 12-17
W40	990	1.500 1.800	217 260	187 225	16-22 18-25
W50	1.000	1.500	315	315	21-29
W60	1.220	1.500 1.800	510 610	426 510	33-46 37-51
W90	1.600	1.500 1.800	583 700	500* 600*	43-60 48-67
W100	1.940	1.000 1.200	750 900	688* 825*	57-80 64-90



© Holyhead Towing

安装了4台全方位防护式推进器的滚装船能在浅水区和涨潮时的急流险滩段承载运输空客A380机型的双翼。





© Premicon AG

江上邮轮在船艏安装了Jastram全方位防护式推进器和高效能降噪系统。

技术指标：

推进器齿轮固定在外筒上，进船坞时拆装方便。

螺旋桨安装采用油压紧固配合，以便更换轴封时螺旋桨可快速拆装。

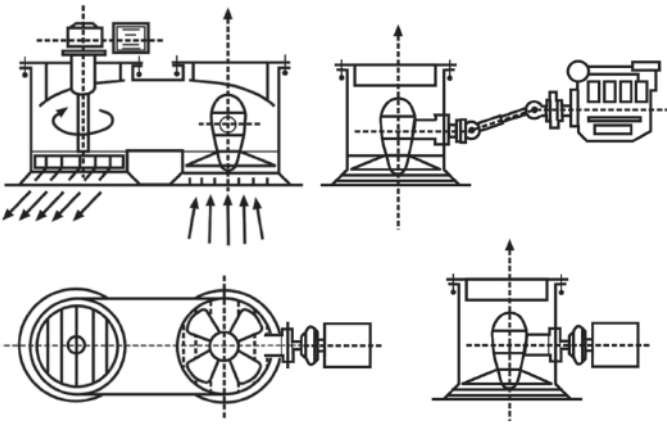
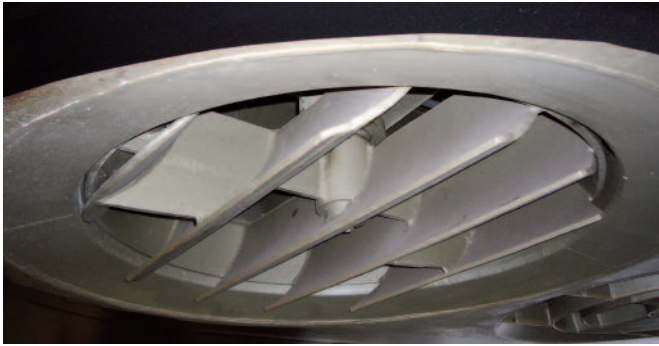
螺旋桨末端采用不锈钢套圈，防止隧道筒外壳周围出现气穴现象。

润滑油系统带有油位感应器（安装水线上方，船厂负责），防止封口处进水。

任选项：

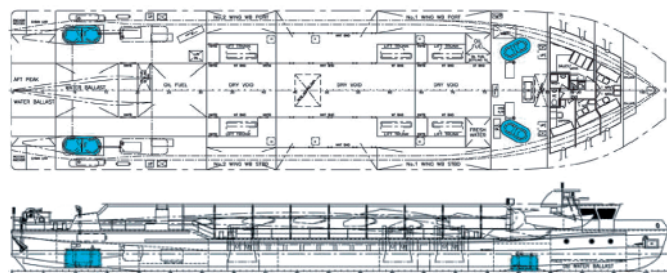
外加电流阴极保护（ICCP）措施确保隧道筒外壳使用寿命更长久，阻力更小。

高效能降噪系统有效降低螺旋桨气穴噪声。



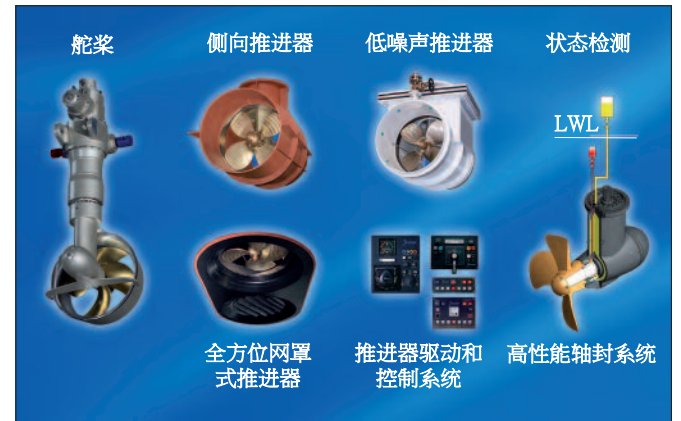
© Eidesvik Offshore ASA

ARCOS船的船艏安装了两台Jastram600千瓦W90型全方位防护式推进器，当轮船在浅水区进行电缆铺设时，确保船舶高效动态定位能力。



作为参考案例，另有两艘重油驳船分别使用四台全方位防护式推进器，以优化船艏操纵能力。

关于Jastram其他产品，请看手册其他内容：



Jastram GmbH & Co KG
 Billwerder Billdeich 603
 21033 Hamburg
 Germany
 Tel: +49(0) 40 / 725 601 - 0
 Fax: +49(0) 40 / 725 601 - 28
 Mail: info@jastram.net
 www.jastram-group.com

Jastram Shanghai Representative Office
 加拿大佳事全机械工程有限公司
 (上海代表处)
 中国上海浦东东方路8号良丰大厦13楼F室
 邮编 200120
 电话: +86(0)21 / 65 95 - 11 84
 传真: +86(0)21 / 65 95 - 22 54
 电子邮件: info@jastram.cn