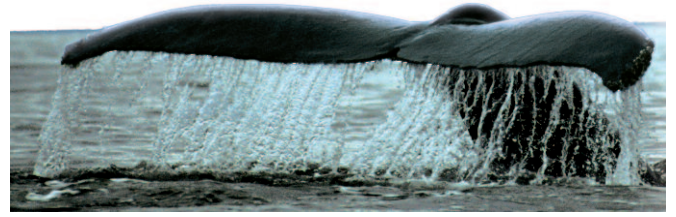




Propulseurs Transversaux



Jastram développe et produit des propulseurs transversaux depuis 1950. La fiabilité des engrenages, les interventions partout dans le monde par contact direct avec notre département servicing et la bibliothèque de données détaillées et archivées pour chaque appareil sont reconnues par l'industrie maritime et par les armements mondiaux.

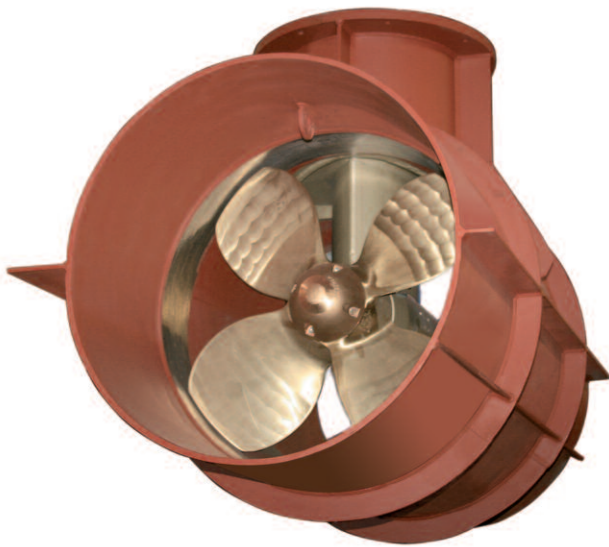
Jastram est spécialisé dans les propulseurs avec hélice à pas fixe (FPP) qui n'impliquent qu'un entretien minimum à cause de leur solidité et fiabilité. Pour plus d'efficacité, la conception de l'hélice est continuellement améliorée au fil des innovations.

Les entraînements électriques vont du moins cher à 3 niveaux de commande pour les manœuvres de port aux entraînements par variation de fréquence pour le positionnement dynamique. L'offre de propulseurs Jastram couvre une grande variété de navires.

Le tableau ci-après indique les vitesses maximum et les puissances motrices basées sur une alimentation électrique 50 ou 60 Hz avec les approbations type du Germanischer Lloyds. La puissance maximum peut s'adapter à des utilisations particulières et aux règlements des autres sociétés de Classification.

Type	Hélic Ø mm	Max vites t/min	Max kW	Max kW Diesel DP*	Poussée approx kN
BU10	620	1.500 1.800	70 83		10 - 12 11 - 13
BU20	840	1.500 1.800	138 165	116 140	18 - 21 20 - 24
BU40	990	1.500 1.800	217 260	187 225	27 - 32 31 - 36
BU50	1.000	1.500	315	315	35 - 41
BU60	1.220	1.500 1.800	510 610	426 510	55 - 65 62 - 73
BU90	1.600	1.500 1.800	583 700	500* 600*	72 - 85 81 - 96
BU100	1.940	1.000 1.200	750 900	688* 825*	97 - 114 109 - 128
BU120	2.270	1.000 1.200	835 1.000	725* 870*	115 - 135 130 - 153
BU140	2.570	1.000 1.200	1.370 1.650	1.165* 1.400*	174 - 205 197 - 232

Les poussées indiquées en KN sont issues des calculs utilisant la colonne MAX KW et sont basées sur des tunnels optimisés avec cône d'aspiration et formes avant. La fourchette KN est dépendante de la conception de l'installation concernée.



- ▶ 50 kW à 1650 kW
- ▶ Sociétés de Classification principales
- ▶ Engrenages de résistance inégale
- ▶ 4000 propulseurs en service
- ▶ Hélices FP de haute performance



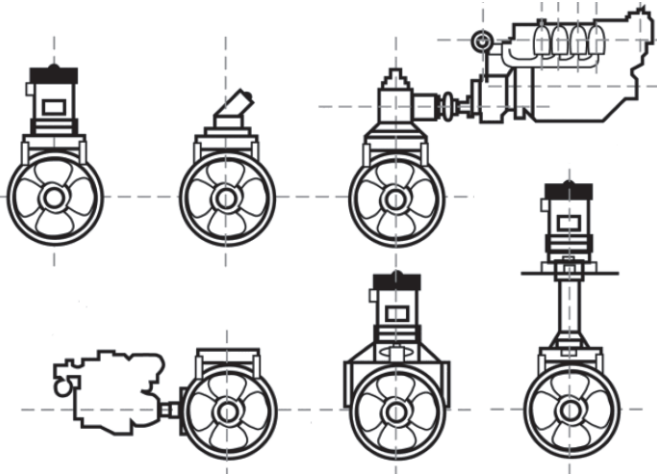


Les propulseurs transversaux Jastram sont fabriqués avec des matériaux haute performance certifiés et conçus pour chaque environnement.

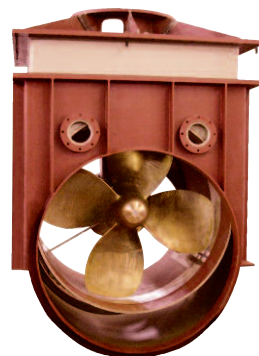
Des certificats de classe de toute société de classification peuvent être fournis pour les ensembles complets.

Montages verticaux ou horizontaux ou autres, avec entraînement électrique, hydraulique ou diesel

Entraînements extensibles pour les espaces restreints dans les formes arrière. Des appareils amovibles pour des navires de travail permettant l'entretien sans mise en cale. Ce sont des exemples de notre capacité à répondre aux besoins de nos clients.



Des tunnels sur mesures avec le bloc entre barrots prêts à souder.



Un propulseur dé-connectable pour entretien sans mise en cale.

Caractéristiques techniques

L'hélice est installée avec une pression d'huile pour permettre un montage ou démontage rapide lors des remplacements de joints.

La couronne d'inox au droit des pales d'hélice protège le tunnel contre les avaries par cavitation.

La lubrification comprend un détecteur de niveau qui doit être installé par le chantier naval au-dessus de la ligne de flottaison. Cela protège les joints de toute entrée d'eau.

L'échantillonnage des anodes galvaniques (CP) est conçu pour 5 ans de protection cathodique.

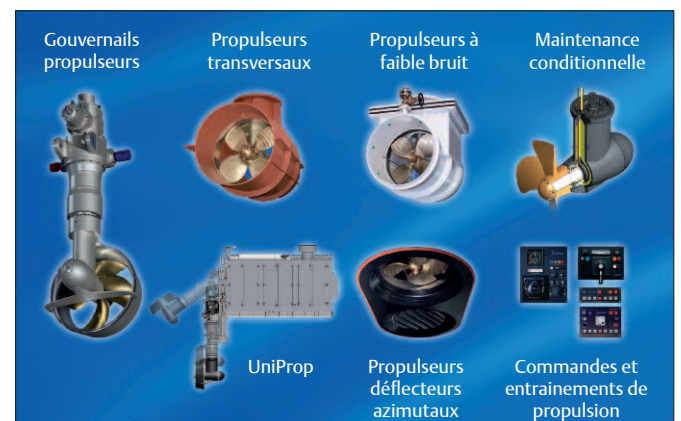
Options:

Appareil de protection cathodique par courant imposé (ICCP) au lieu d'anodes sacrificielles pour une durée de vie plus longue de réduction des différences de potentiel dans le tunnel.

Un tunnel anti-aspirant – un second tunnel plus petit, installé derrière le propulseur d'étrave augmente la poussée.

Un frein bloquant l'effet d'entraînement et le bruit induit en route libre est recommandé. Les freins de moteur électrique, hydrauliques, pneumatiques et électriques à disque peuvent être installés en construction neuve ou en rétrofit.

Autres produits Jastram:



Jastram GmbH & Co KG
Billwerder Billdeich 603
21033 Hamburg
Germany

Tel: +49(0) 40 / 725 601 - 0
Fax: +49(0) 40 / 725 601 - 28
Mail: info@jastram.net
www.jastram-group.com

Tibault de Fouchier
JASTRAM France BL
Equimer - 30 Avenue Amiral
Lemonnier Fr-78160 Marly-le-Roi

Tel: + 33 (0) 1 39 16-35 80
Fax: + 33 (0) 1 39 16-31 94
Mob: + 33 (0) 663 279 426
Mail: equimer@equimer.com
www.jastram-group.com